



ARTS

Préparation au concours d'entrée de l'Ecole du Louvre



Durée totale de la formation

100 heures
de préparation écrite
et orale



Période

Du 01/06/25
au 30/06/26



Pré-requis minimum

- Lycéen ou bac
- C2 langue française

Modalités d'enseignement



et/ou



Présentiel

Distanciel

Synchrone + Asynchrone

Les + de Sévigné

- Des enseignants spécialistes des programmes : universitaires, professeurs en CPGE, à l'INSPE, inspecteurs et conférenciers
- Les premiers cours dès juin
- Tous les cours enregistrés et disponibles en asynchrone
- 1 concours blanc
- Un référent qui apporte des conseils personnalisés
- Une formation adaptée à vos besoins personnels et professionnels
- Accès au portail E-sidoc (Cairn, Cafeyn, Europresse).

Des enseignants-chercheurs à la pointe de l'actualité scientifique



Objectifs de formation

Notre formation permet d'être accompagné dans la préparation du concours d'entrée en premier cycle à l'Ecole du Louvre. Formation ouverte aux lycéens souhaitant intégrer l'École du Louvre dès leur sortie du secondaire, aux étudiants en Licence Histoire de l'Art ou d'Histoire, aux étudiants d'autres disciplines souhaitant se réorienter vers les métiers du patrimoine.

Cours*	HEURES
Art et archéologie de l'Egypte	2 h 30
Art de l'Antiquité	5 h
Art du Moyen Âge	5 h
Art Moderne	5 h
Art Contemporain	5 h
Art Extra-européen	5 h
Photographie	5 h

*Sous réserve de modifications à la parution des programmes 2025-2026



Entraînements écrits

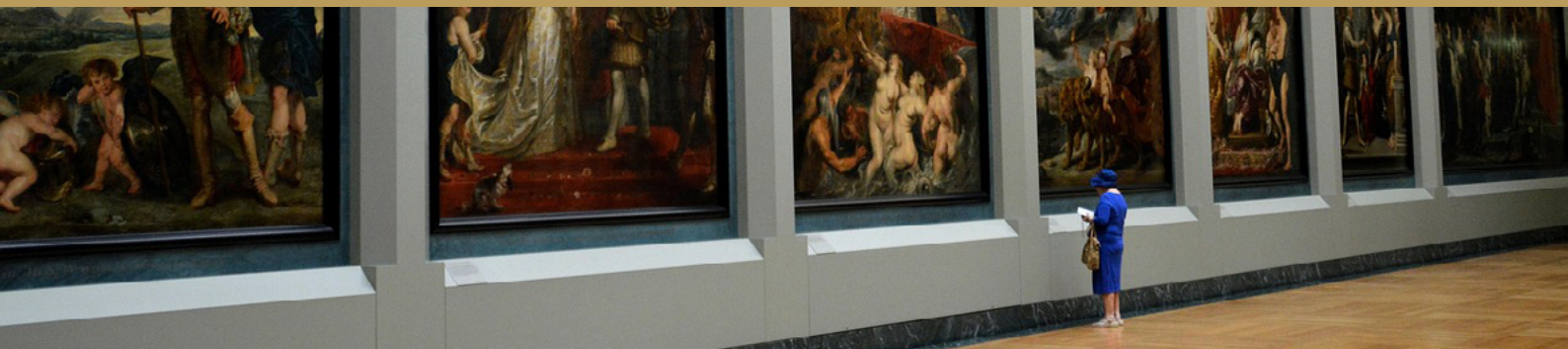
- 2 devoirs de questions Espace/Temps
- 2 devoirs de description d'œuvre
- 2 compositions générales d'histoire de l'art
- 1 concours blanc



Collège Sévigné
fondé en 1880
Enseignement supérieur privé libre



Important : Pour suivre nos formations, assurez-vous d'avoir accès à un ordinateur, muni d'un microphone, d'une webcam et d'une bonne connexion internet.

**Giulia PUMA**

Directrice du département d'enseignement supérieur, Collège Sévigné.
Maître de conférences en histoire de l'art médiéval, Université Côte d'Azur.
2022, Habilitation à diriger des recherches, EHESS.
2012, Doctorat, Université Paris 3 - Sorbonne Nouvelle.

g.puma@collegesevigne.fr

Le mot de la référente

Tenus par des spécialistes, les cours permettent à la fois d'approfondir sa connaissance du monde de l'art et de préparer concrètement les épreuves du concours d'entrée en premier cycle à l'Ecole du Louvre. La Prépa Louvre est le cadre idéal pour acquérir une culture artistique complète !

Tarifs

Inscription 110 €

Formation* 1034 €

Payable en plusieurs fois sans frais (4, 6 ou 10 fois)

Prise en charge

Selon votre profil, votre formation peut être financée par :

- CPF Rectorat**
- FORMIRIS
- France Travail



Inscriptions Rendez-vous sur notre site à partir du 2 avril 2025 : [Cliquez-ici](#)

Remplissez
le formulaire
d'inscription
en ligne

Versez
l'acompte***
ou la totalité
des frais
[RIB du Collège
Sévigné](#)

Envoyez
vos justificatifs
par mail
inscriptions.sup@collegesevigne.fr

Dès réception des
documents et du
paiement, vous recevrez
votre attestation
d'inscription et vos codes
d'accès à Moodle.

* -15% si réinscription consécutive, 5% en cas de parrainage, 30% en cas de double inscription (sur la plus basse).

**Les formations du Collège Sévigné n'ont pas de titre RNCP.

***Si vous optez pour un paiement en plusieurs fois, n'oubliez pas de nous faire parvenir le [mandat SEPA](#) rempli ainsi que votre RIB.

Collège Sévigné, primaire, secondaire, supérieur

39 rue Henri Barbusse 75005 PARIS
01 53 19 07 40 • 01 53 19 07 48

Secrétariat administratif

accueilsup@collegesevigne.fr
secretariat.sup@collegesevigne.fr

Référent handicap

secretariat.sup@collegesevigne.fr

Suivez notre actualité !



collegesevigne.fr