



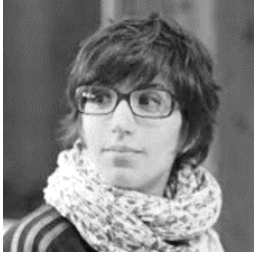
*Agnès Varda, Solveig Anspach, Emily Brontë
Virginia Woolf, Simone Veil, Hannah Arendt
Marguerite Duras, Simone de Beauvoir, Jeune femme, Naples*

Formation : 45 heures

METHODOLOGIE	EVALUATIONS
Epreuve 1 : Questions Espace /Temps	2 entraînements
Epreuve 2 : Description de l'œuvre	2 entraînements
Epreuve 3 : Composition générale d'histoire de l'art	2 entraînements
Concours blanc en mars	Durée 3 heures
COURS	SEANCES
Art de l'Antiquité	2 séances
Art du Moyen Age	2 séances
Art Moderne	2 séances
Art Contemporain	2 séances
Art Hors d'Europe	2 séances
Photographie	2 séances

PROGRAMME

Référente



Giulia PUMA

Directrice du département d'enseignement supérieur, Collège Sévigné.

Maître de conférences en histoire de l'art médiéval (Université Côte d'Azur).

2022, Habilitation à diriger des recherches en Histoire, EHESS.

2012, Doctorat en Études italiennes, Université Paris 3 – Sorbonne Nouvelle.

Agrégée d'Italien.

Prépa Louvre

Prérequis et public visé

Il faut être au moins en terminale ou avoir son baccalauréat pour suivre ce cours.

Cette formation est ouverte aux :

- lycéens futurs bacheliers qui souhaitent intégrer l'École du Louvre dès leur sortie du secondaire,
- étudiants en Licence Histoire de l'Art ou d'Histoire qui veulent une continuité dans leur parcours,
- étudiants d'autres disciplines qui souhaitent se réorienter vers les métiers du patrimoine,
- auditeurs libres.

Objectifs

Préparer à acquérir les compétences nécessaires pour réussir le concours :

- se repérer dans l'espace et le temps,
- décrire avec précision une œuvre d'art, un monument,
- rédiger, argumenter avec clarté, précision et pertinence.





Expérience & professionnalisme

Une **expertise** unique avec des cours assurés par des anciens élèves de l'École du Louvre, des conférenciers en musée et des professeurs d'université

Formations d'excellence

Nos spécialistes préparent des capsules sur les oeuvres au programme, toute période et technique artistique confondues.



Accompagnement

1 **référente** par formation
Tutorat individuel
Conseils méthodologiques
Equipe pédagogique et administrative **engagée**
Forums enseignants/étudiants

Flexibilité

Enseignement **comodal** présentiel/distanciel, synchrone/asynchrone pour une parfaite **adaptabilité** à vos contraintes



Qualité numérique

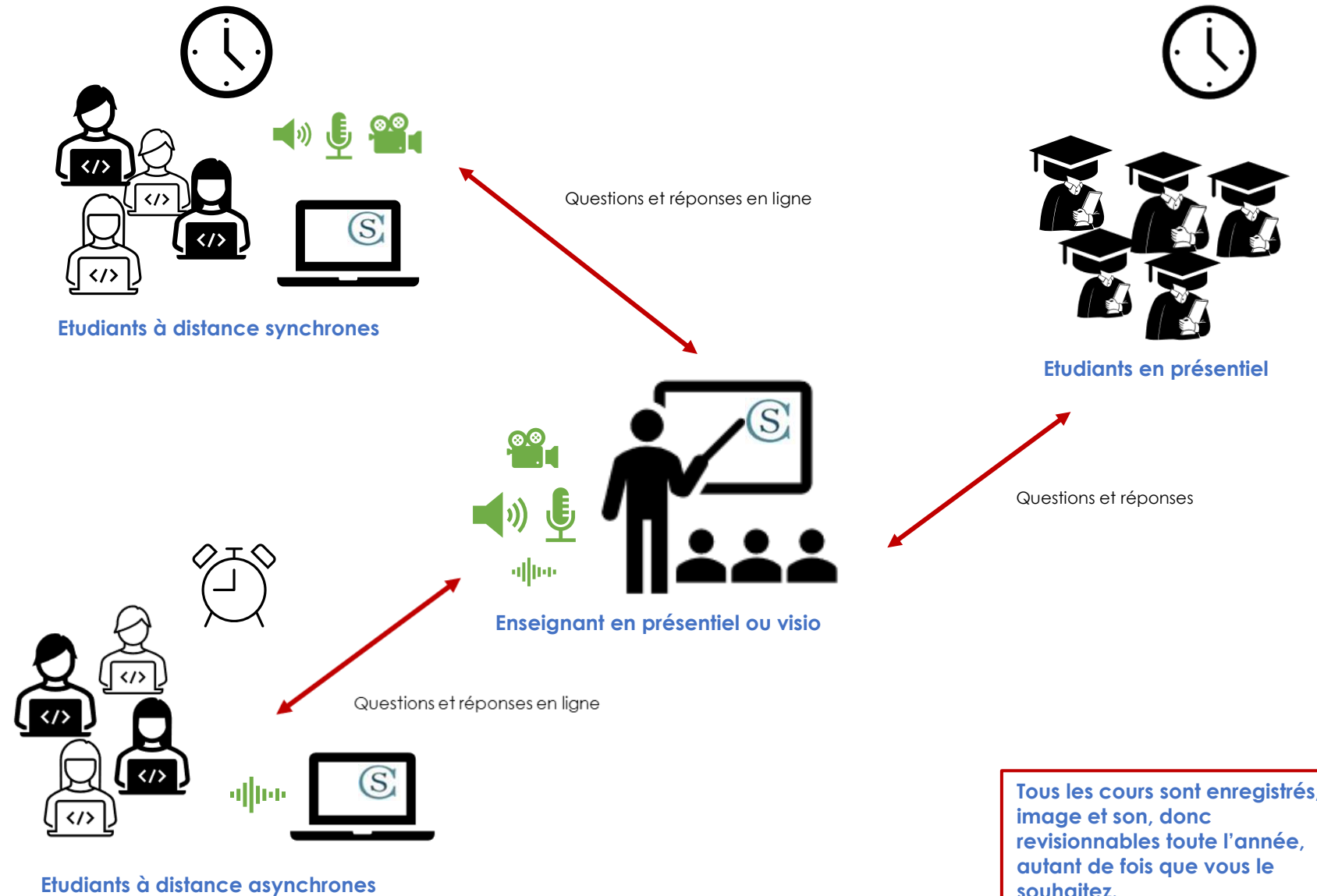
Plateforme pédagogique **Moodle**
BigBlueButton pour les visios et les enregistrements
Une **assistance** technique humaine dédiée

Entraînements écrits

Evaluations écrites aux 3 épreuves
Corrections approfondies et individualisées
1 concours blanc avec corrigé intégral



La Méthode Sévigné



Tous les cours sont enregistrés, image et son, donc revisionnables toute l'année, autant de fois que vous le souhaitez.